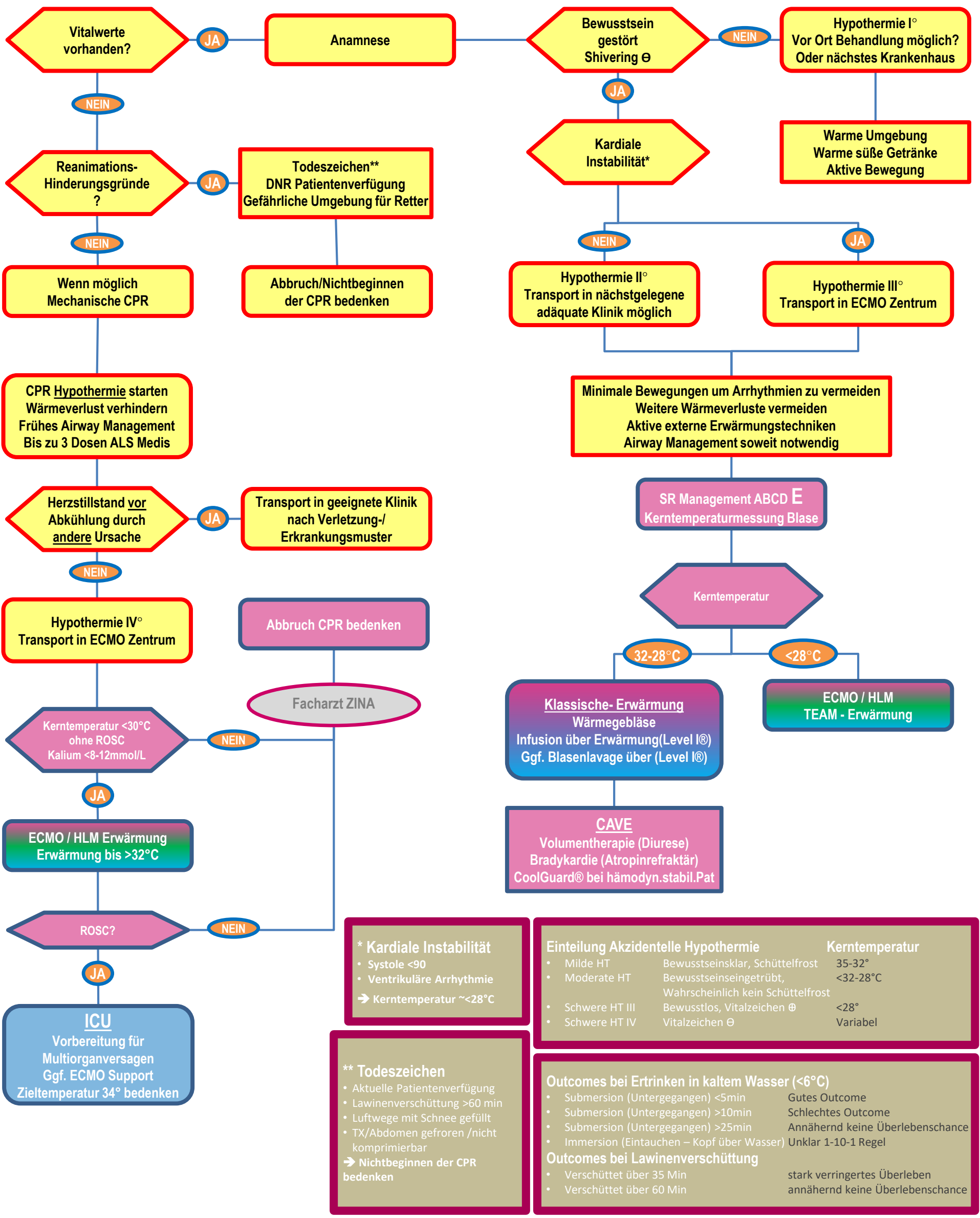


# Hypothermie



**\* Kardiale Instabilität**

- Systole <90
- Ventrikuläre Arrhythmie

→ Kerntemperatur ~<28°C

**\*\* Todeszeichen**

- Aktuelle Patientenverfügung
- Lawinenschüttung >60 min
- Luftwege mit Schnee gefüllt
- TX/Abdomen gefroren /nicht komprimierbar

→ Nichtbeginnen der CPR bedenken

Einteilung Akzidentelle Hypothermie		Kerntemperatur
• Milde HT	Bewusstseinsklar, Schüttelfrost	35-32°
• Moderate HT	Bewusstseinsgetrübt, Wahrscheinlich kein Schüttelfrost	<32-28°C
• Schwere HT III	Bewusstlos, Vitalzeichen Θ	<28°
• Schwere HT IV	Vitalzeichen Θ	Variabel

Outcomes bei Ertrinken in kaltem Wasser (<6°C)	
• Submersion (Untergegangen) <5min	Gutes Outcome
• Submersion (Untergegangen) >10min	Schlechtes Outcome
• Submersion (Untergegangen) >25min	Annähernd keine Überlebenschance
• Immersion (Eintauchen – Kopf über Wasser)	Unklar 1-10-1 Regel
Outcomes bei Lawinenschüttung	
• Verschüttet über 35 Min	stark verringertes Überleben
• Verschüttet über 60 Min	annähernd keine Überlebenschance